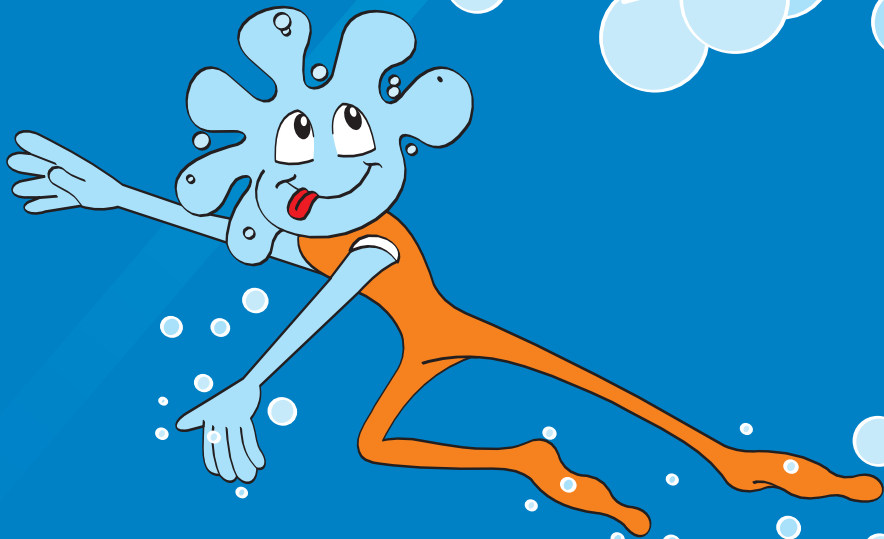


SER  
**AMIGO DA**  
**ÁGUA** É ...



Amigos (do Futuro e da Água),

Essa cartilha faz parte do **Projeto Amigos da Água**, um dos projetos aprovados pelo Programa Petrobrás Ambiental.

O Projeto prevê também:

- Capacitação de professores;
- encontros mensais da Campanha Amigos da Água, que acontecerão sempre no segundo domingo de cada mês, no Zoológico de Brasília;
- e a construção do ESPAÇO ÁGUA também no Zoológico de Brasília, um lugar onde a Comunidade do Distrito Federal, principalmente crianças, terão acesso gratuito a informações sobre o consumo consciente da água - por meio de palestras, exposições, oficinas de arte-educação e biblioteca.

Para a primeira edição da seleção pública do Programa Petrobras Ambiental foi selecionado um grande tema: Água, entendido como corpos d'água doce e do mar, inclusive a sua biodiversidade. Foram recebidos 1.681 projetos de todas as regiões do País, e 30 foram selecionados.

Esses projetos deverão incentivar a destinação de recursos por parte da sociedade, apresentar dimensão social significativa; trabalhar ações e temas compatíveis com a realidade ambiental brasileira e criar condições para alavancar a questão ambiental na sociedade.

A cartilha Ser Amigo da Água é... foi criada para que você se lembre do quanto a água é importante para a vida de todos nós e, junto com o Kiko e o Tibum, se torne mais um Amigo da Água.

Um grande abraço pra você

Mais informações: [www.amigosdofuturo.org.br](http://www.amigosdofuturo.org.br)\*  
Escritório: (61) 3349-7857 / 3349-2326 / 9214-9432

\*Cartilha disponível para download no site

---

Redação e Coordenação: Rejane Pieratti  
Projeto Gráfico e Ilustrações: Italo Rios

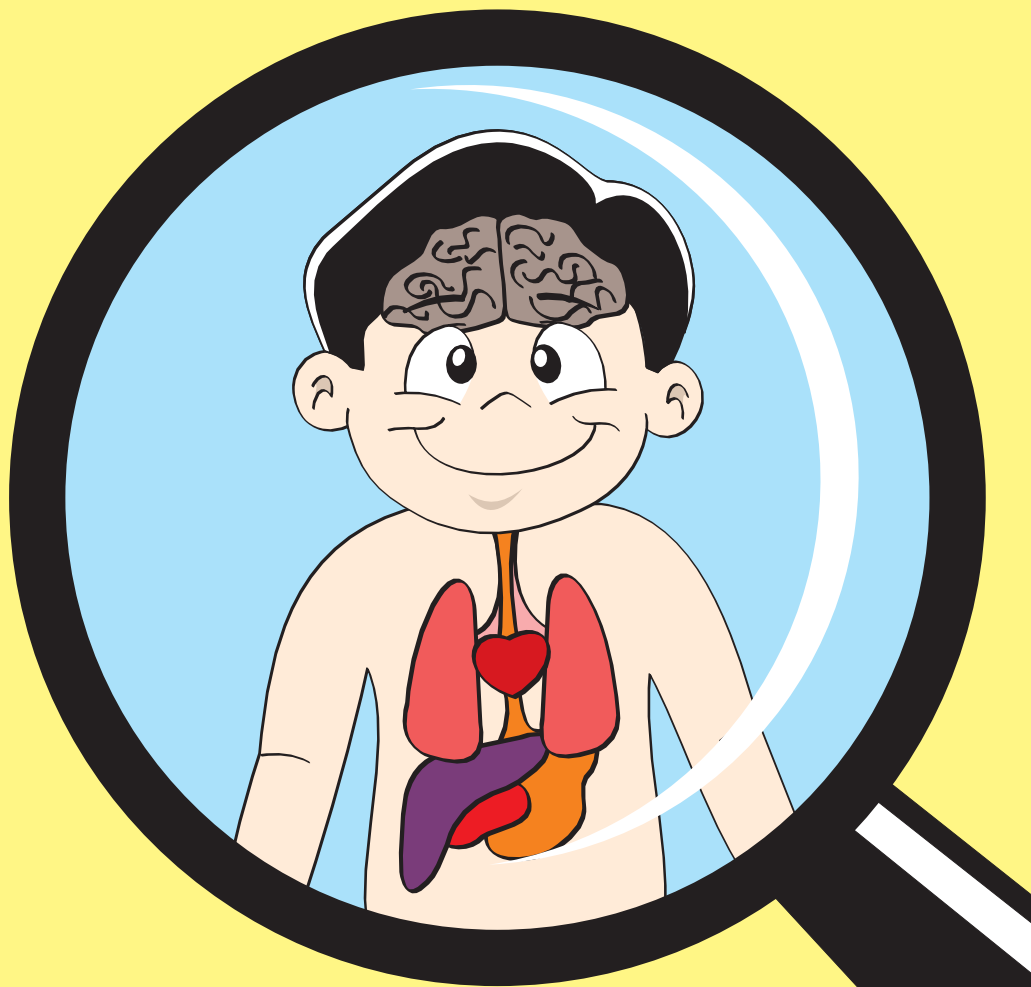
SER  
**AMIGO** DA  
**ÁGUA** É...

Oi amigos. A maioria de vocês já me conhece, eu sou o Kiko, o amigo do futuro, e vou apresentar a vocês o Tibum, que é o amigo da água.



## ÁGUA NO CORPO HUMANO:

cérebro 75%  
sangue 81%  
músculos 75%  
coração 83%  
pulmões 86%  
fígado 75%



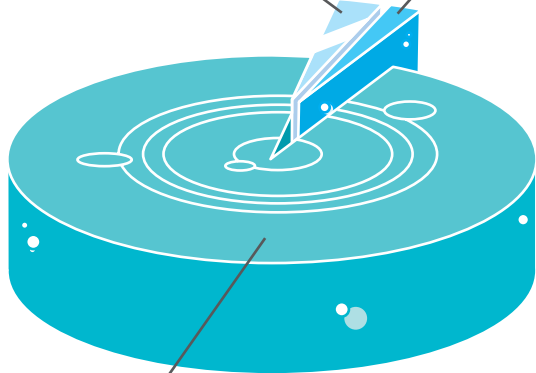
Todos sabemos que sem água não existiria vida no nosso Planeta, pois todos os seres vivos daqui dependem dela.

Cerca de 70% do corpo humano e 70% do Planeta Terra são compostos por água.

Geleiras e montanhas geladas 2% do total de água.

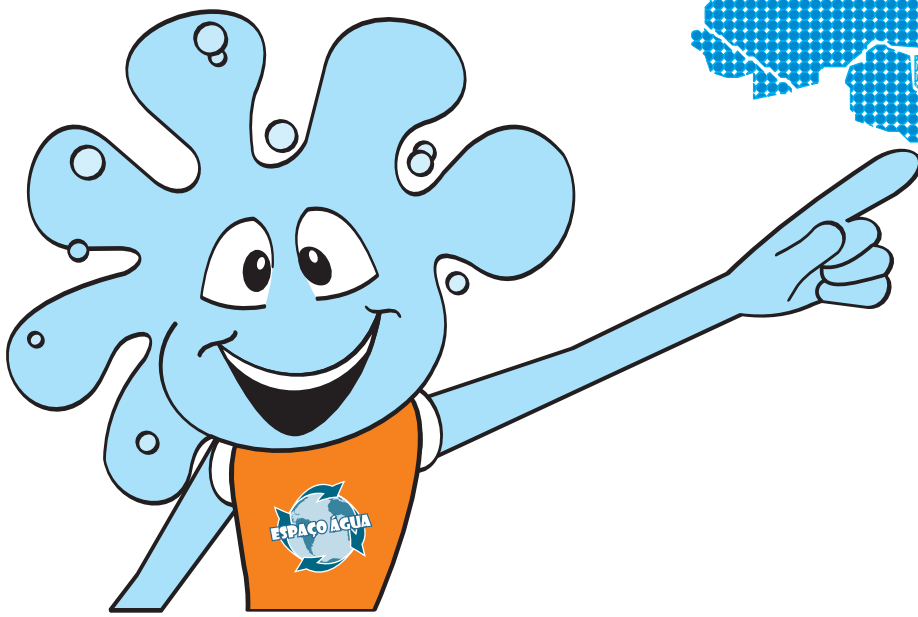
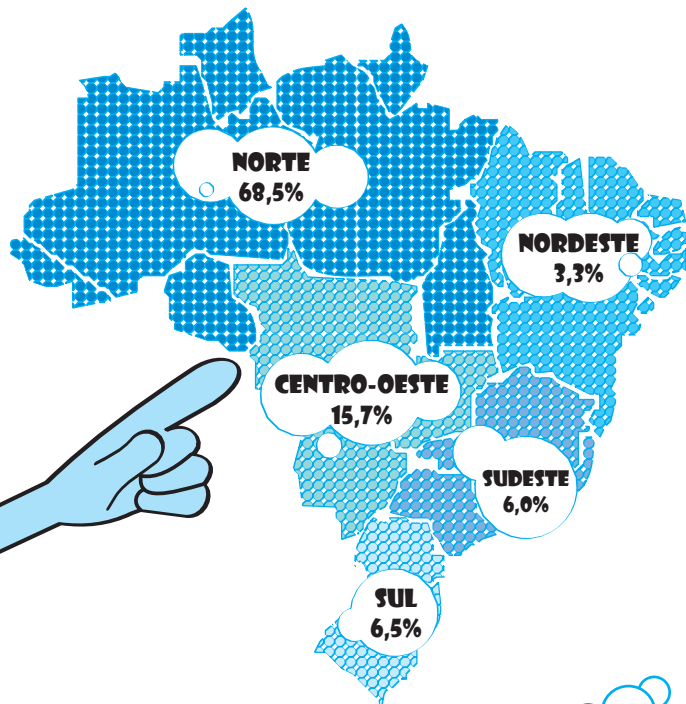
Água doce em rios e lençóis subterrâneos 1° do total de água.

Mas não pense que toda essa água está disponível para o uso humano, pois a maior parte é salgada e da parte que é doce 2% está em geleiras e em lugares em baixo da terra, aonde não temos acesso. Resta apenas 1%.

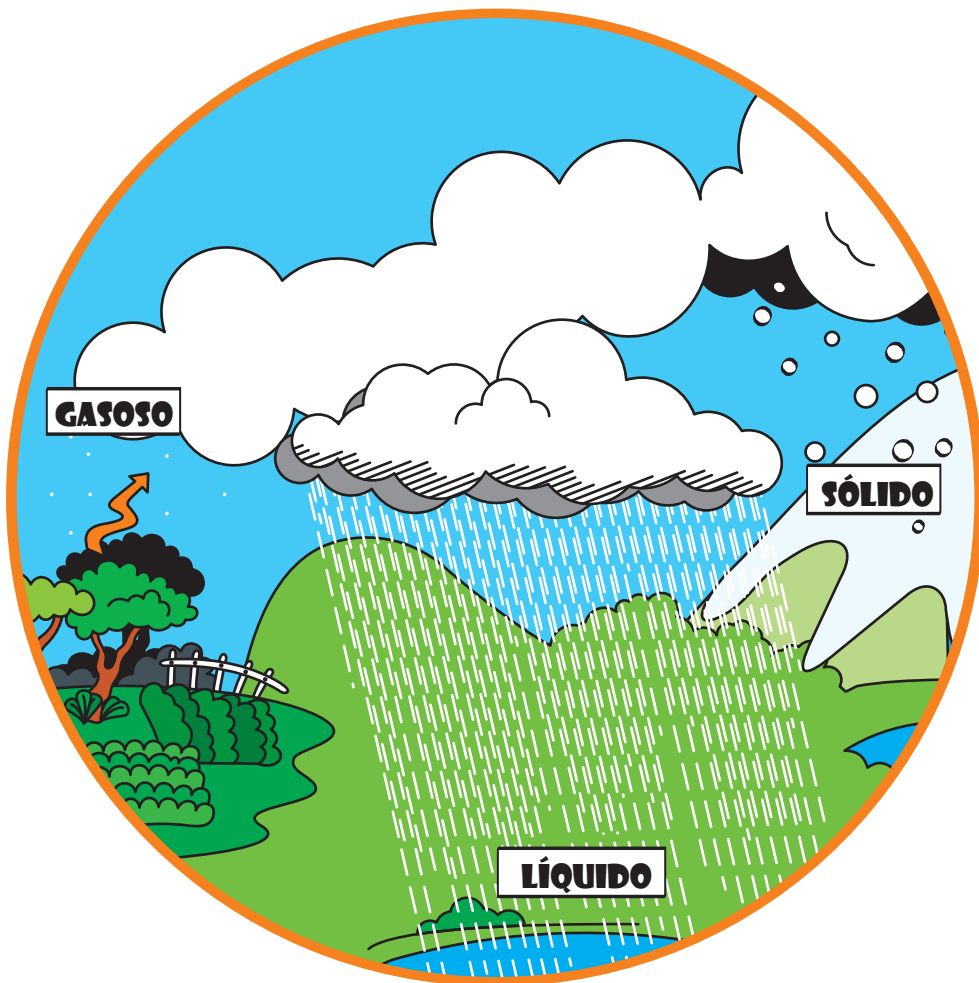


Água de oceanos e mares (salgada) não Potável 97% do total de água.

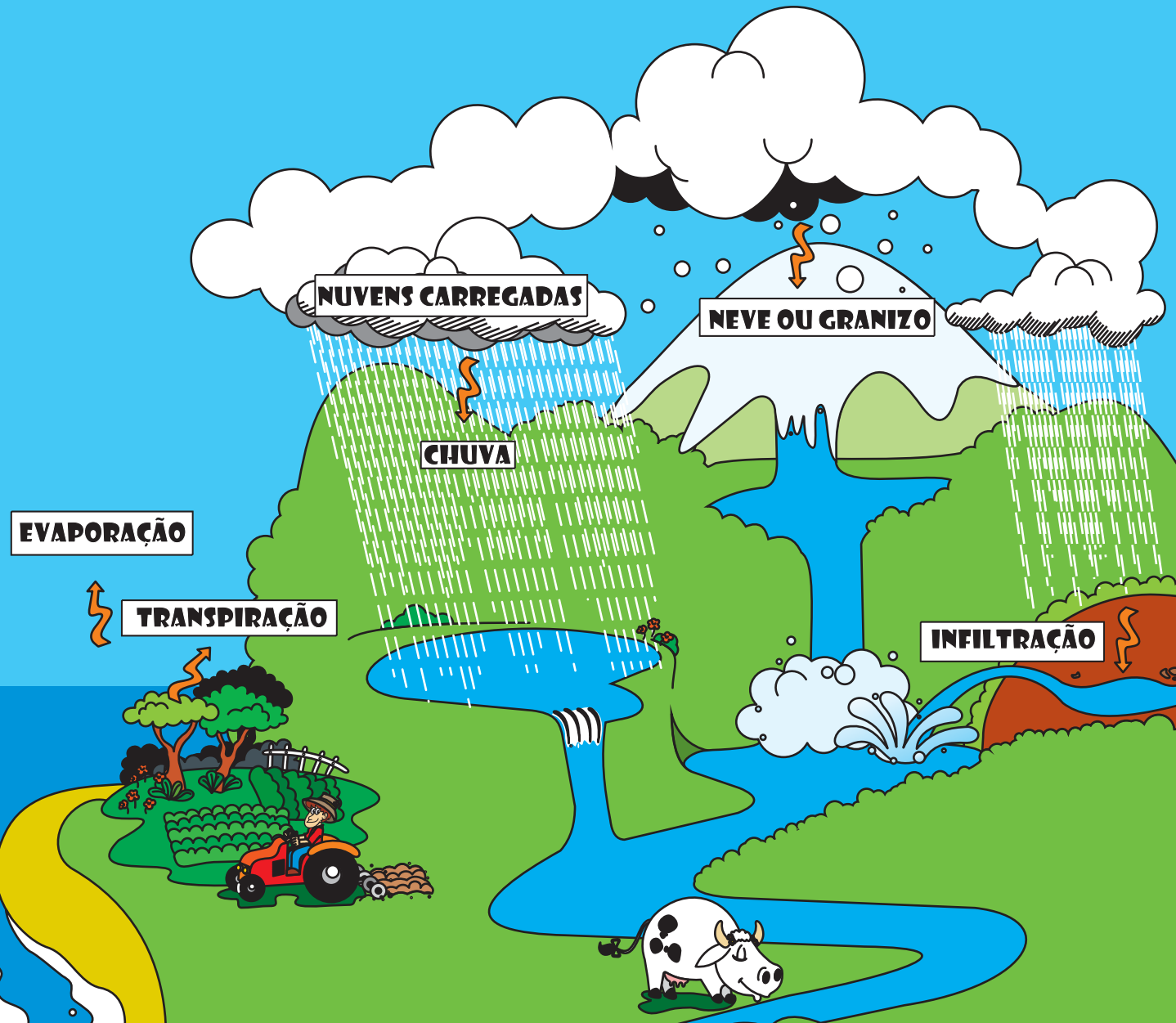
E no Brasil ela está distribuída assim:



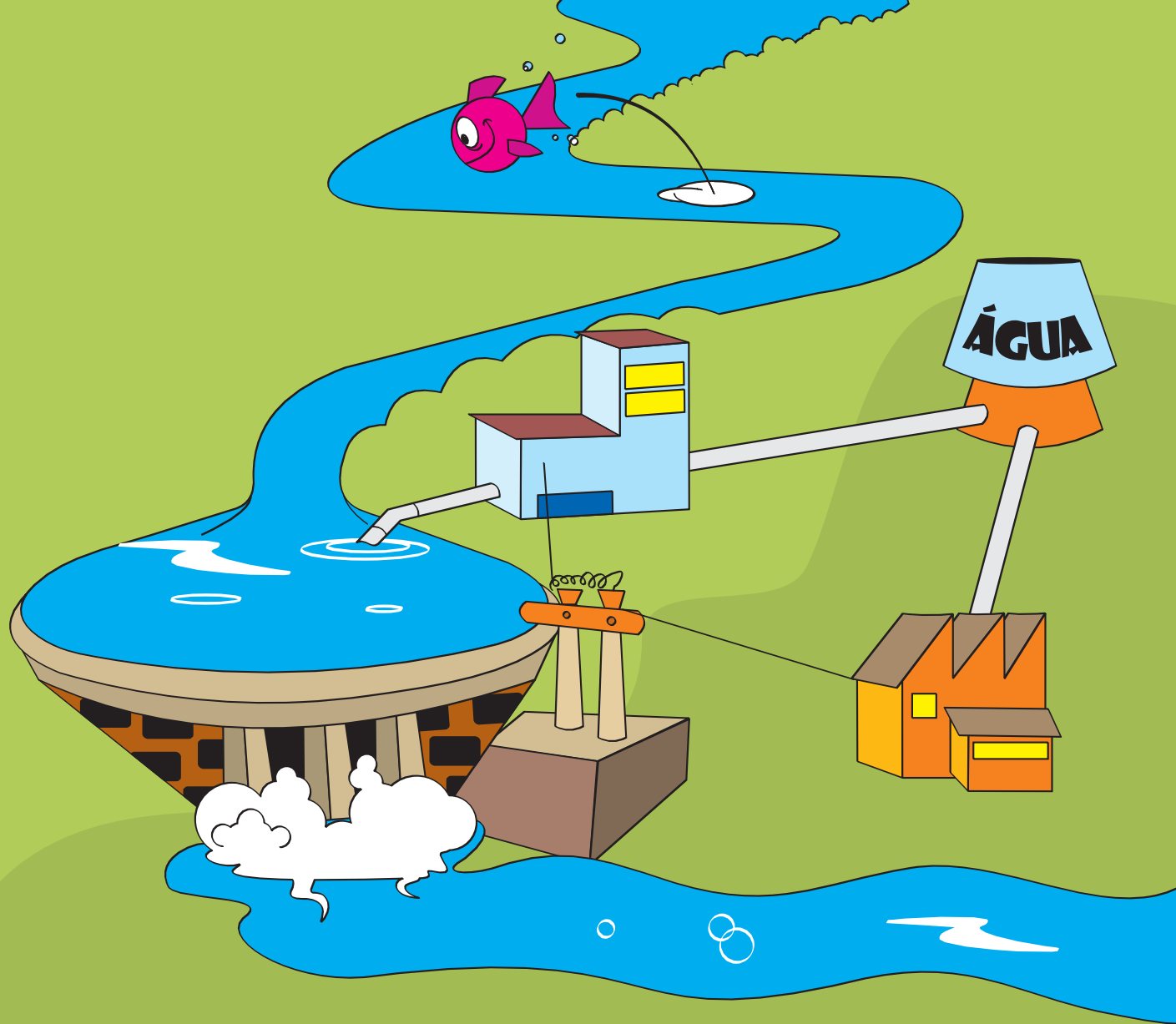
No Planeta terra a gente vai encontrar essa água toda em três estados:  
SÓLIDO, LÍQUIDO E GASOSO.



A água fica circulando pelo Planeta e sua quantidade não muda. É a mesma desde a formação da Terra. Você sabia que, apesar de ser salgada, a água do mar também participa desse ciclo? Pois, quando ela evapora deixa o sal.



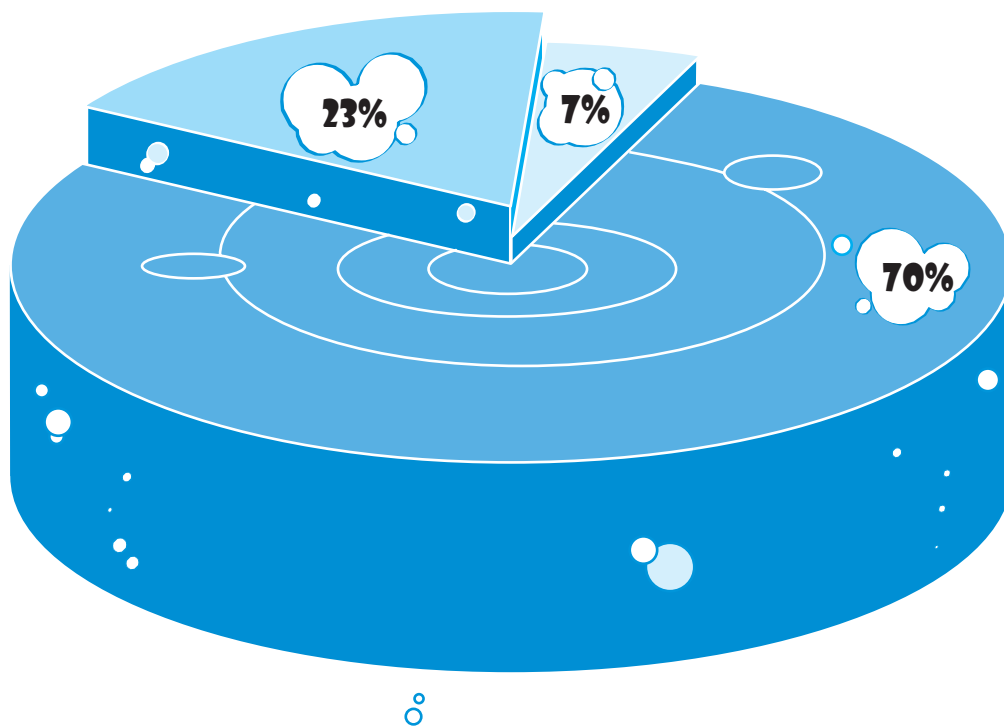
As gotas de chuva caem penetrando o solo e alimentando os lençóis de água subterrânea que vão alimentar as nascentes de água e os rios.



A água é usada para um montão de coisas: para o turismo e o lazer, para a geração de energia elétrica, para o uso nas indústrias, para a agricultura e pecuária, para a criação de peixes, para o uso urbano...



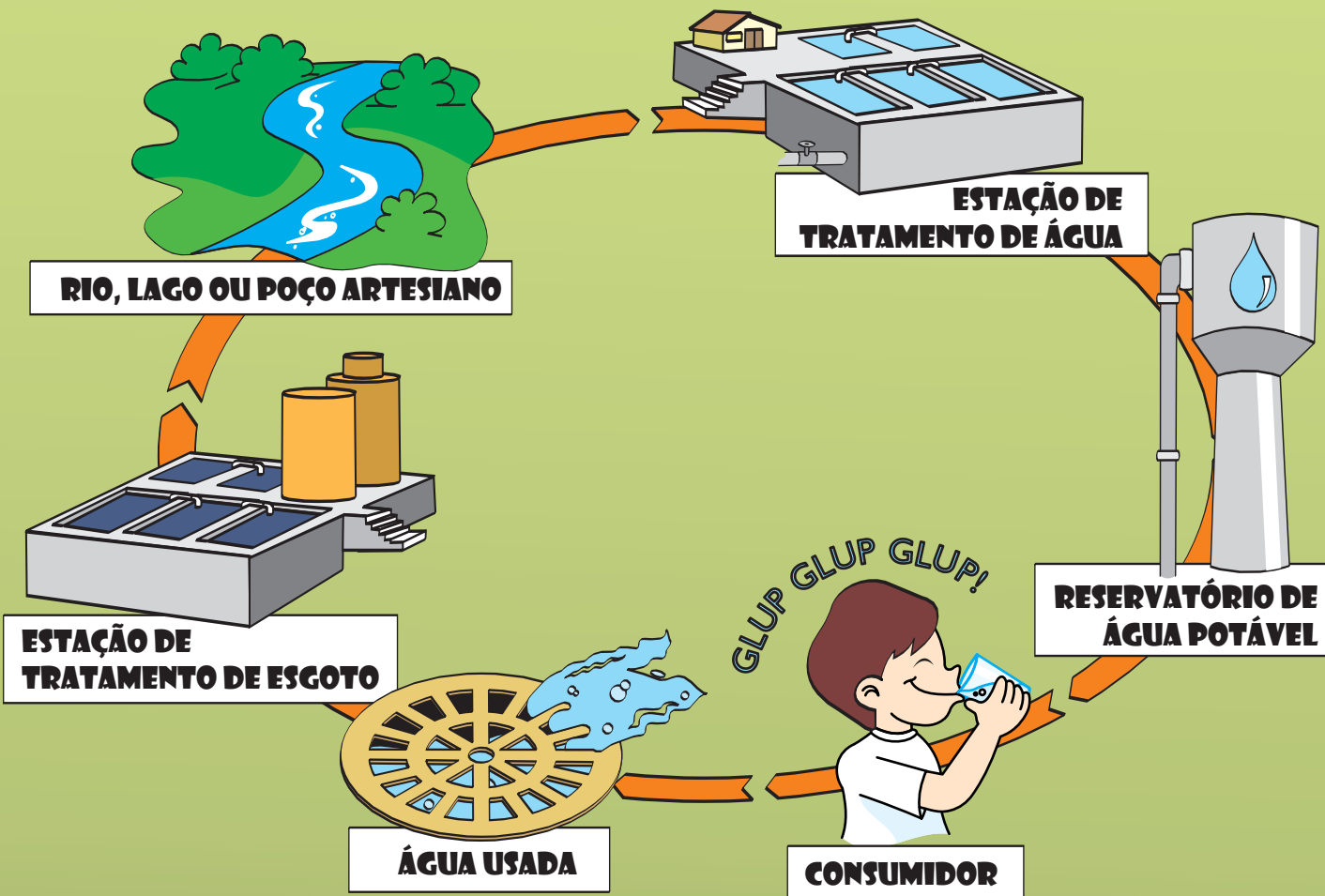
Hoje a maior parte da água é usada para a agricultura. Isso porque a população mundial aumenta e a modernização das técnicas agrícolas para produzir mais alimentos provoca um aumento do consumo de água.



- Humano - 460 milhões m<sup>3</sup>/ano.
- Industrial - 140 milhões m<sup>3</sup>/ano.
- Irrigação - 1.400 milhões m<sup>3</sup>/ano.

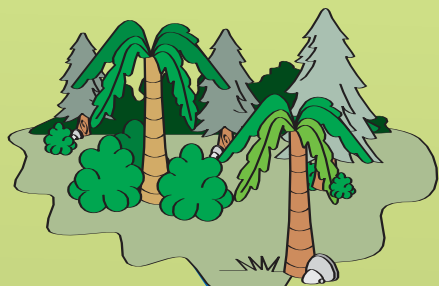
Fonte: ONU

Você já parou para pensar de onde vem e para onde vai a água que é consumida na sua casa? Em alguns lugares ela é retirada de poços. Nesse caso, é preciso ficar atento para ter certeza de que ela não está contaminada.



Mas se você mora na cidade provavelmente ela vem do reservatório da companhia de água e esgoto, que capta e trata a água de algum manancial disponível e distribui para a população.

Depois ela recebe o esgoto que sai das casas cheio de água e o trata novamente.



## MATAS E FLORESTAS

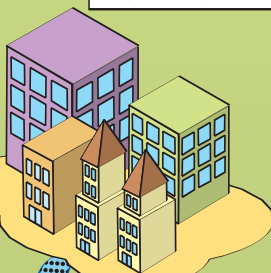
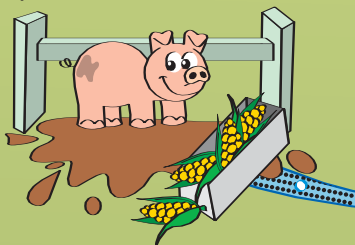
Matéria orgânica em decomposição



## INDÚSTRIAS

Despejos

Dejetos de chiqueiros



## ÁREA URBANA

Esgotos



## LOTEAMENTOS

Drenagem urbana



Tratores com fertilizantes

Agrotóxicos

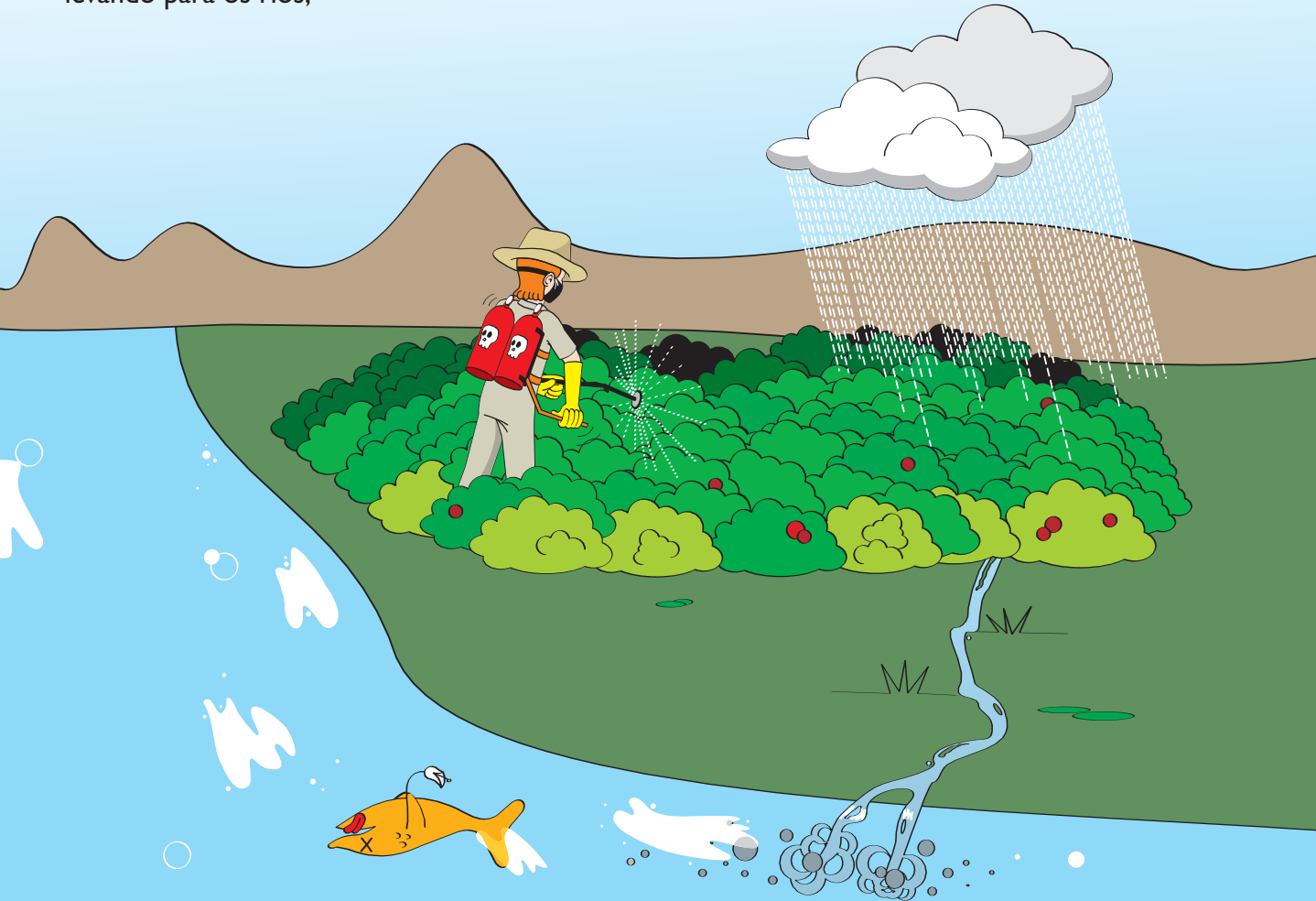


## AGRICULTURA

Todos os rios nascem limpos e com água cristalina, mas ao longo do seu caminho a ação do homem vai prejudicando a sua qualidade de muitas maneiras.

- 💧 As indústrias jogam neles seu esgoto na maioria das vezes sem tratamento;
- 💧 As cidades também;
- 💧 Os garimpos utilizam mercúrio, que é um metal pesado e faz muito mal à saúde e o jogam nos rios;
- 💧 As pessoas jogam lixo nas ruas, e quando chove, esse lixo vai parar nos rios.

Os agricultores utilizam adubos e defensivos químicos que a chuva acaba levando para os rios;



- Os homens desmatam as nascentes dos rios e elas acabam secando e derrubam também a mata que fica à beira dos rios e que serve para protegê-los;
- O homem sai asfaltando todos os espaços e se esquece de que as gotas de chuva precisam de um solo poroso e rico em matéria orgânica para penetrarem e completarem o ciclo da água;
- As indústrias também poluem o ar com a fumaça lançada por suas chaminés e quando chove os elementos químicos liberados para o ar acabam sendo trazidos de volta para o solo e para as águas.

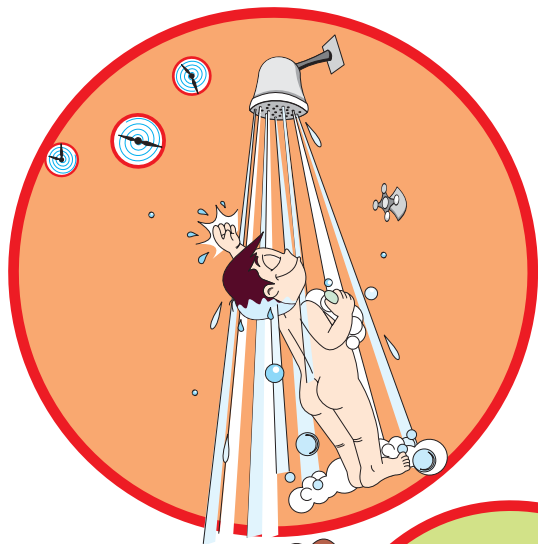
**VOCÊ SABIA??**

- Que 70% dos rios brasileiros estão poluídos e que existem regiões onde até a água do subsolo está poluída?
- Que a falta de água tratada pode transmitir várias doenças, como a diarreia, o cólera, a esquistossomose e várias outras?



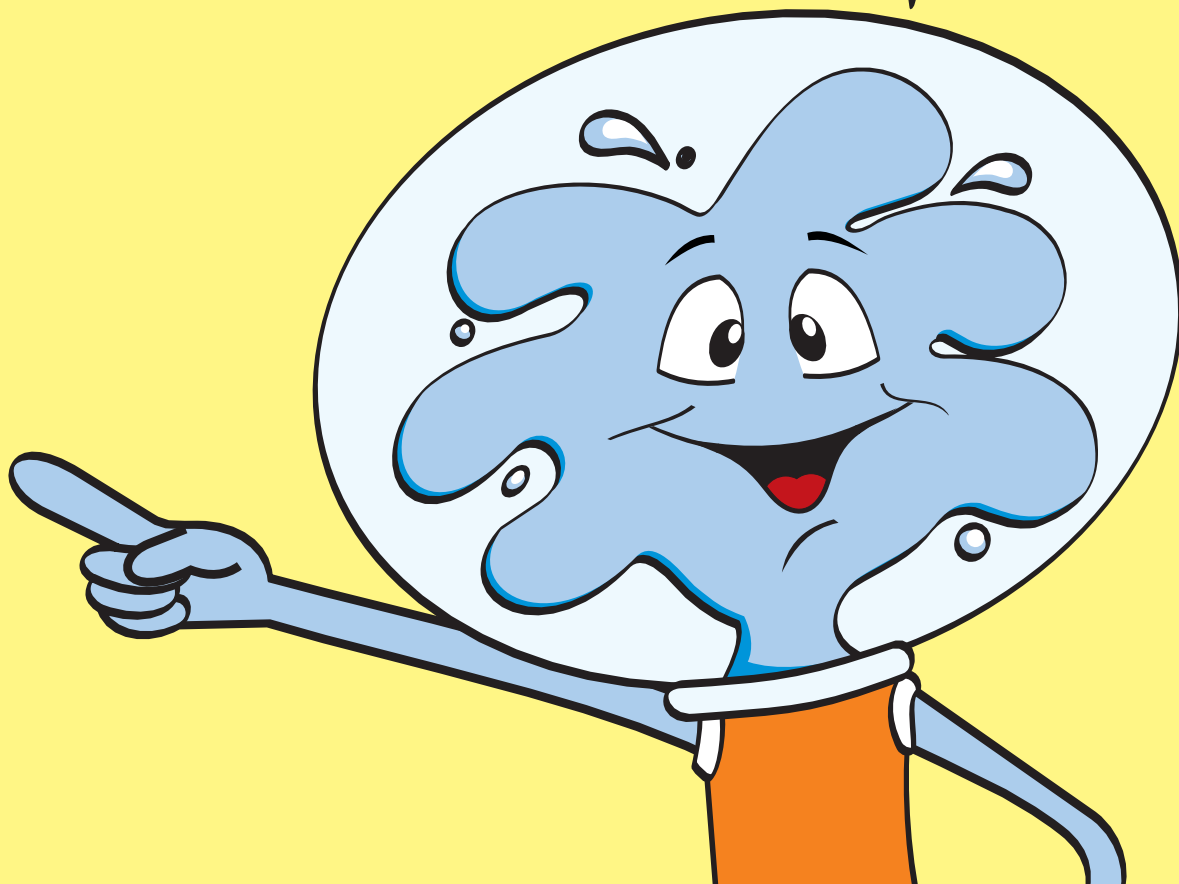
E como se não bastasse todo esse estrago, as pessoas ainda desperdiçam a água boa que tem:

- 👉 tomando banhos demorados;
- 👉 varrendo a calçada com água;
- 👉 escovando os dentes com a torneira aberta...



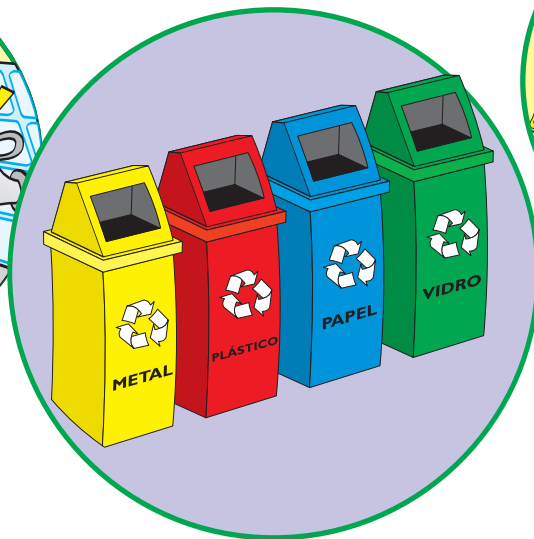
Se a água do Planeta estiver doente, a vida de todos os seres vivos corre perigo.  
Mas todos podemos ser amigos da água.

PODEMOS UTILIZÁ-LA DE  
MODO CONSCIENTE, REDUZINDO O  
CONSUMO E NÃO DESPERDIÇANDO!



## E SER AMIGO DA ÁGUA É...

- Fechar a torneira enquanto se escova os dentes ou se faz a barba...
- Tomar banhos rápidos...
- Só usar a máquina de lavar quando ela estiver cheia...
- Varrer a calçada com a vassoura e não com a mangueira...
- Lavar o carro utilizando balde...
- Regar o jardim quando o sol estiver mais fraco (no início da manhã ou no fim da tarde)...
- Verificar se não existem vazamentos...
- Reutilizar as chamadas “águas cinzas”, que são água das pias, do chuveiro, da máquina de lavar (essas águas podem receber um tratamento bem simples e servirem para molhar o jardim, lavar o carro e a calçada)...
- Armazenar a água da chuva para esse mesmo fim...
- Tratar as águas utilizadas nas indústrias para que também possam ser reutilizadas...
- Cuidar e até recuperar áreas de nascentes, replantando árvores ao redor delas...
- Cuidar dos rios, lagos e lagoas e recuperar também as suas margens, replantando árvores...
- Parar de cimentar nossos quintais, para que a água possa se infiltrar, completando o seu ciclo...
- Preferir alimentos orgânicos, que são produzidos sem pesticidas e adubos químicos...
- Fazer a coleta seletiva para evitar que o lixo vá parar nos rios e lagos...





Agora que você já é amigo da água e sabe que ela é um bem que pertence a todos, junte pessoas da sua família, da vizinhança, da escola e procure saber mais sobre ela em sua cidade:

- de onde ela vem e para onde ela vai?
- onde estão as nascentes? Elas estão bem cuidadas?
- o rio ou córrego de sua cidade está limpo ou poluído? Ainda existem peixes?



Alguns sites de órgãos que você pode pesquisar e até denunciar caso encontre algo errado:

**SEMARH** - Secretaria de Estado de Meio Ambiente e Recursos Hídricos -  
<http://www.semarh.df.gov.br>

**ADASA** - Agência Reguladora de Água e Saneamento <http://www.adasa.df.gov.br>

**CAESB** - Companhia de Saneamento Básico do Distrito Federal - <http://www.caesb.df.gov.br>

**MMA** - Ministério do Meio Ambiente - <http://www.mma.gov.br>

**ANA** - Agência Nacional de Águas - <http://www.ana.gov.br>

**ANVISA** - Agência Nacional de Vigilância Sanitária - <http://www.anvisa.gov.br>

**IBAMA** - Instituto Brasileiro do Meio Ambiente e dos Recursos Naturais Renováveis -  
<http://www.ibama.gov.br>

## **SITES RELACIONADOS PARA SABER MAIS:**

Amigo da Água - <http://www.amigodaagua.org.br>

Revista Educação Ambiental em Ação - <http://www.revistaea.arvore.com.br>

Universidade da Água - <http://www.uniagua.org.br>

Agência Nacional de Água - <http://www.ana.gov.br>

World Water - <http://www.worldwater.org>

Water Web - <http://www.waterweb.org>

Projeto Roda d'Água - <http://www.rodagua.com.br>

Água na Natureza, na Vida e no Coração dos Homens - <http://www.aguas.cnpm.embrapa.br>

Água de Chuva - <http://www.agua-de-chuva.com>

Formas de Aproveitamento da Água - <http://www.aguaminal.bio.br>

Agência Nacional de Vigilância Sanitária - <http://www.anvisa.gov.br>

Agencia Nacional de Energia Elétrica - <http://www.aneel.gov.br>

Plano Nacional de Recursos Hídricos - <http://pnrh.cnrh-srh.gov.br>

Água Viva - <http://www.aguas.cjb.net>

Água On Line - <http://www.aguaonline.com.br>

Tratamento de Água - <http://www.tratamentodeesgoto.com.br>

Programa - Água Cidadã - <http://peac.phsantana.infinitehost.com.br>

Rede das Águas - <http://www.rededasaguas.org.br>

## Programa Petrobras Ambiental

A Petrobras, a maior empresa brasileira, prioriza o exercício da responsabilidade ambiental quando estabelece o tema como uma de suas missões. Toda a força de trabalho da organização é responsável e está comprometida com a segurança das operações, a proteção do meio ambiente e a valorização do ser humano.

Esse exercício se completa com a busca de conhecimento sobre os recursos naturais nacionais, a pesquisa e desenvolvimento de novas tecnologias que permitam a preservação desses recursos, a contribuição para com as questões ambientais brasileiras e para a construção de uma nova consciência coletiva.

Ao longo de sua história, a Petrobras desenvolve, apóia e mantém grande número de projetos de patrocínio na área ambiental. Entre eles, os de preservação de espécies ameaçadas, como a tartaruga marinha, o peixe-boi, a baleia jubarte e a baleia franca. Outros se referem à educação ambiental, ao apoio a unidades de conservação, à inserção das comunidades nesses projetos.

Ao comemorar 50 anos de forte presença na sociedade brasileira, a Petrobras aprimora a sua política de patrocínio, através do Programa Petrobras Ambiental.

O Programa Petrobras Ambiental representa um novo patamar nesse processo e contempla investimentos em projetos a serem escolhidos por seleção pública.

Esses projetos deverão fomentar a alocação de recursos por parte da sociedade; apresentar dimensão social significativa; trabalhar ações e temas compatíveis com a realidade ambiental brasileira; e criar condições para alavancar a questão ambiental na sociedade.

O Programa Petrobras Ambiental prevê a seleção de temas periodicamente e representa um modelo para ser aplicado pelas Unidades de Negócios da empresa.

Maiores informações: [www.petrobras.com.br](http://www.petrobras.com.br)



A ASSOCIAÇÃO AMIGOS DO FUTURO, ONG fundada em 1997, atua com projetos de mobilização e conscientização ambiental. Nosso lucro é um ser humano transformado e consciente da importância de suas ações para um futuro melhor.

**Nossa Missão:**

**Oferecer à sociedade meios pelos quais ela possa rever valores, posturas e ações sócioambientais.**

Venha nos fazer uma visita:  
ECOTECA E ESPAÇO ÁGUA

Jardim Zoológico de Brasília - (61) 3346-0422 / 3349-7857  
faleconosco@ecoteca.org.br / faleconosco@espacoagua.org.br

[www.espacoagua.org.br](http://www.espacoagua.org.br)



**PETROBRAS**